

索尼LTO磁带健康管理仪器对LTO磁带健康进行分析检测，保障磁带备份系统的耐用性和稳定性

- > 随着信息数据保有量的与日俱增，企业数据磁带备份系统的风险评估和运行安全成为企业负责人和管理员高度关注的重点。
- > 基于自身丰富的磁带生产和研发经验，索尼设计出LTO磁带健康管理仪器，并向客户提供磁带备份系统健康检测分析服务。定期对磁带运行状况进行评估。

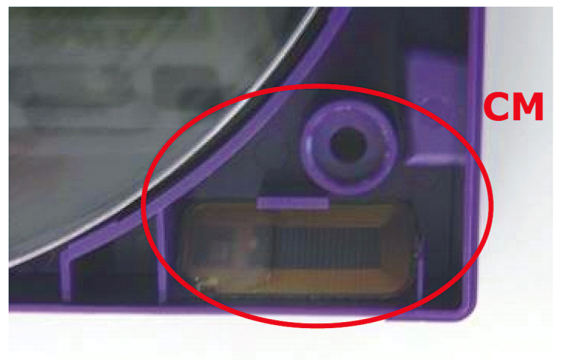
索尼磁带健康分析仪器和软件

由索尼自己开发的LTO CM扫描仪具有人性化设计，携带操作方便。通过读取磁带条形码和CM芯片（LTO磁带内置的非接触性智能芯片）信息，即可离线或对存放在库体槽位内的LTO磁带状态进行检测。



只读取CM芯片中磁带的安装和运行信息，并通过软件对其中数据自动转换，分析和汇总。

并不涉及磁带中记录的客户数据和信息，**客户磁带内机密内容绝对安全。**



客观，真实的磁带健康评估

检测和收集LTO磁带相关信息后，索尼优秀的技术服务团队，将及时为客户提供清晰的磁带健康分析报告，系统管理员可以获得直观的评估结果和客观的建议，了解到磁带的使用状况和磁带机的运行评估。