

IBM

零壹数据



FUJIFILM

零壹数据



零壹数据



DELL

零壹数据



FUJIFILM

零壹数据



零壹数据





# Quantum

零壹数据



# FUJIFILM

零壹数据



零壹数据



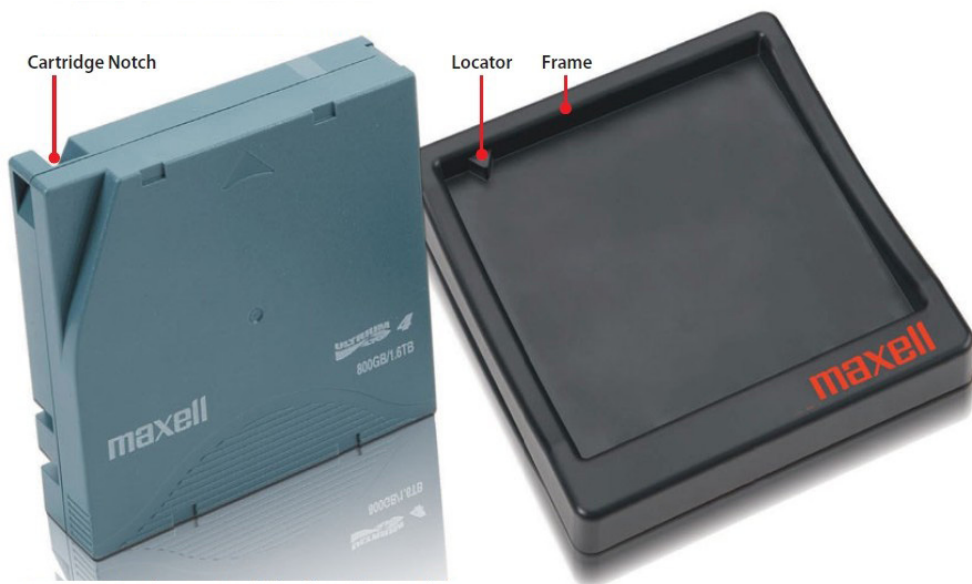




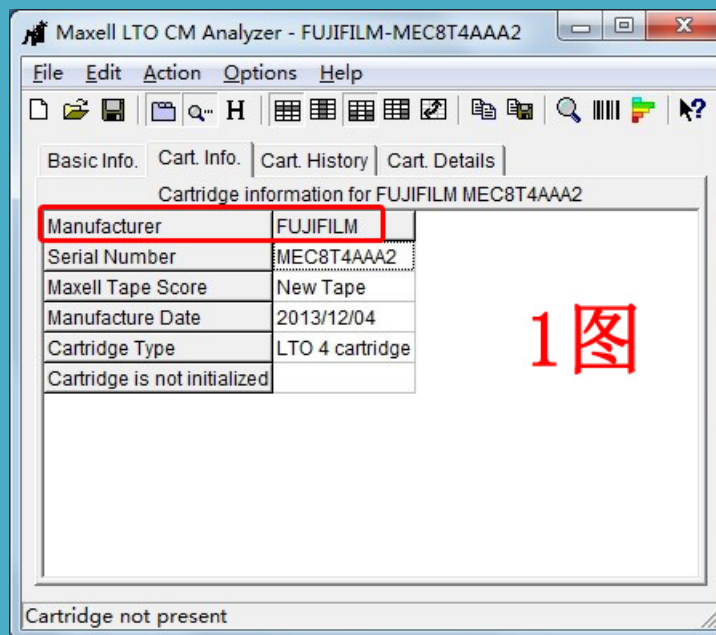
## Maxell LTO CM 磁带分析仪



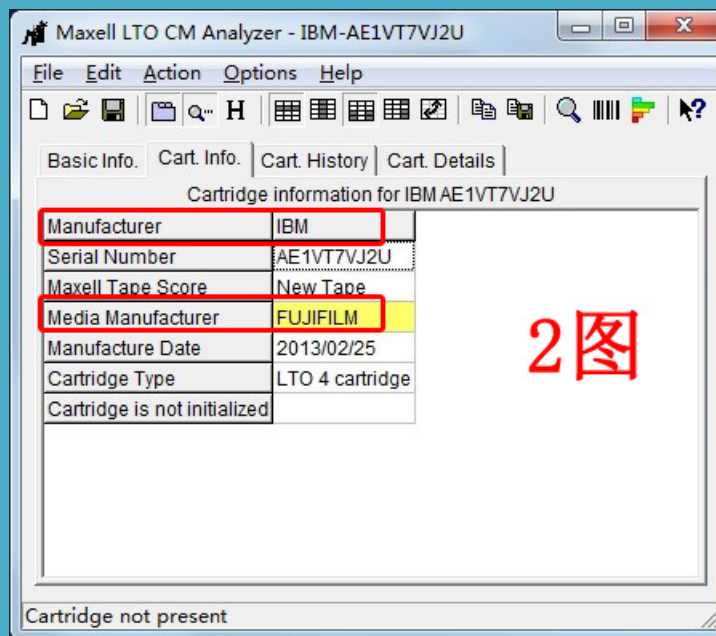
所有 LTO 磁带内都有一个磁带内存的内存芯片 (CM)。芯片内含有有关磁带的重要信息。Maxell CM 分析仪能读取这些信息。信息包括：  
错误的记录的百分比  
恢复的读写错误  
不可恢复的读写错误  
伺服误差和致命的伺服误差  
写与读字节数  
磁带的生产日期与生产商  
使用近四次磁带的状况  
使用磁带的驱动器的细节



## Maxell LTO 磁带分析仪检测结果：



1 图为检测 FUJIFILM LTO4 磁带结果，生产商是 FUJIFILM。



2 图为检测 IBM LTO4 磁带结果，生产商是 FUJIFILM。